

Kaffeesysteme

**TANGO ACEMTSELF, Vollautomat, 1 Gruppe,
 220x40 ml Espressotasse/Stunde, 6,5 Liter Dampf-/
 Kaffeeboiler, 1x1,7 kg Kaffeebehälter für Bohnen,
 0,8-1,5 kg Behälter für Pulver, Heißwasser**

Technisches Datenblatt

 ARTIKEL #
 MODELL #

NAME #

SIS #

AIA #


**602561
 (TANGOACEMTSELF)**

Vollautomat, 1 Gruppe,
 220x40 ml Espressotasse/
 Stunde, 6,5 Liter Dampf-/
 Kaffeeboiler, 1x1,7 kg
 Kaffeebehälter für Bohnen,
 0,8-1,5 kg Behälter für Pulver,
 Heißwasser

Kurzbeschreibung

Artikel Nr.

Die vollautomatische Mehrproduktmaschine Tango® ACE MT profitiert von der Zuverlässigkeit, der Benutzerfreundlichkeit und der außergewöhnlichen Extraktionsqualität, die den Ruf der TANGO®-Reihe begründet hat, sowie von der Möglichkeit, mit pulverförmigen Produkten wie Kakao zu arbeiten.

In der Self-Version verfügt der Tango® ACE über ein Fach für Bohnen und Pulverprodukte sowie eine Abfallschublade. Aus Sicherheitsgründen hat er weder einen Dampfauslass noch einen Behälter für gemahlene Kaffeebohnen. Die Tango® ACE MT Self-Version ist ideal für den Einsatz in allen Selbstbedienungsbereichen mit ihrer selbsterklärenden 7"-Farb-Touchscreen-Benutzeroberfläche, die einfach zu bedienen ist.

Förderleistung:

Espresso 40ml: 220 Tassen/Stunde

Lungo 100ml: 150 Tassen/Stunde

Heißwasser: 30 Liter/Stunde

Hauptmerkmale

- Automatische Espressomaschine, 1 Reihe, Selbstbedienung
- 6,5-Liter-Dampf-/Kaffeeboiler.
- Automatisches Reinigungsprogramm.
- Programmierbares Warmwasser.
- Tango® ACE ist mit Fächern für Bohnen und Pulver sowie einer Abfallschublade ausgestattet. Aus Sicherheitsgründen hat sie weder einen Dampfauslass noch einen Behälter für gemahlene Kaffeebohnen.
- Die superautomatische Multiproduktmaschine Tango® ACE MT profitiert von der Zuverlässigkeit, der Benutzerfreundlichkeit und der außergewöhnlichen Extraktionsqualität, die den Ruf der TANGO®-Reihe begründet hat, sowie von der Möglichkeit, pulverförmige Produkte wie Kakao zu verarbeiten.
- Die Tango® ACE MT Self Version ist ideal für den Einsatz in allen Selbstbedienungsbereichen mit seiner selbsterklärenden 7" Farb-Touchscreen-Benutzeroberfläche einfach zu bedienen.
- Produktionskapazität:
 Espresso 40 ml: 220 Tassen/Stunde
 Caffè lungo 100 ml: 150 Tassen/Stunde
 Warmwasser: 30 Liter/Stunde

Konstruktion

- 1 x 1,7 kg Kaffeebehälter & Kaffeemühle + (0,8 auf 1,5) kg Behälter für Pulver.
- LCD-Touchscreen.
- PID (Proportional-Integral-Derivativ) Temperaturregelung: ein präzises System von Regelalgorithmen, das dem Temperaturmanagementsystem des Brauereibetriebs Beständigkeit und Genauigkeit verleiht.
- Sicherheitsschlösser.

Optionales Zubehör

- TANGO HOTEL/FRÜHSTÜCK SERVICE KIT PNC 871022 ☐
- DIREKTAUSWURFSCHACHT FÜR GEMAHLENEN KAFFEE PNC 871023 ☐

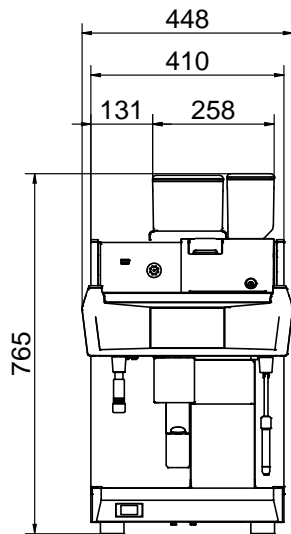
Genehmigung: _____



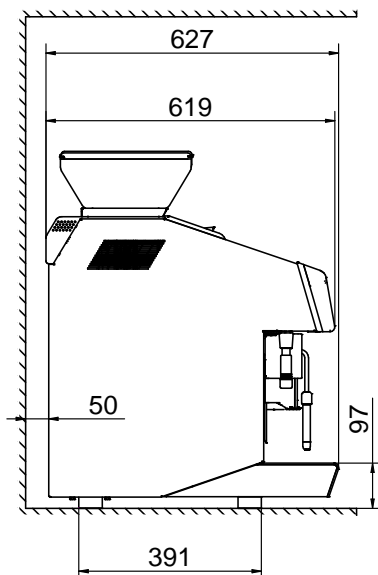
Electrolux
PROFESSIONAL

Kaffeesysteme
TANGO ACEMTSELF, Vollautomat, 1 Gruppe, 220x40 ml
Espressotasse/Stunde, 6,5 Liter Dampf-/Kaffeeboiler, 1x1,7
kg Kaffeebehälter für Bohnen, 0,8-1,5 kg Behälter für
Pulver, Heißwasser

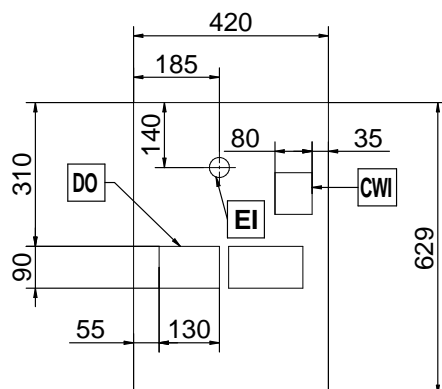
Front



Seite



oben



Kaffeesysteme
TANGO ACEMTSELF, Vollautomat, 1 Gruppe, 220x40 ml Espressotasse/Stunde, 6,5 Liter
Dampf-/Kaffeeboiler, 1x1,7 kg Kaffeebehälter für Bohnen, 0,8-1,5 kg Behälter für
Pulver, Heißwasser
Das Unternehmen behält sich das Recht auf Änderungen der Spezifikation vor.



Electrolux
PROFESSIONAL

Kaffeesysteme
TANGO ACEMTSELF, Vollautomat, 1 Gruppe, 220x40 ml
Espressotasse/Stunde, 6,5 Liter Dampf-/Kaffeeboiler, 1x1,7
kg Kaffeebehälter für Bohnen, 0,8-1,5 kg Behälter für
Pulver, Heißwasser

Elektrisch

Netzspannung: 400 V/3N ph/50 Hz
Anschlusswert: 5.2 kW
Steckertyp: Cable without plug

Wasser

[NOT TRANSLATED] 5 / 60 °C

Schlüsselinformation

Nettogewicht: 91 kg
Versandvolumen: 0.7 m³

Nachhaltigkeit

Durschnittlicher Verbrauch 7.5 Amps



Kaffeesysteme
TANGO ACEMTSELF, Vollautomat, 1 Gruppe, 220x40 ml Espressotasse/Stunde, 6,5 Liter
Dampf-/Kaffeeboiler, 1x1,7 kg Kaffeebehälter für Bohnen, 0,8-1,5 kg Behälter für
Pulver, Heißwasser
Das Unternehmen behält sich das Recht auf Änderungen der Spezifikation vor.